

規格の詳細と注意事項

・ 樹種

今年度も**ヒノキのみ**になります。スギの受け込みはできません。

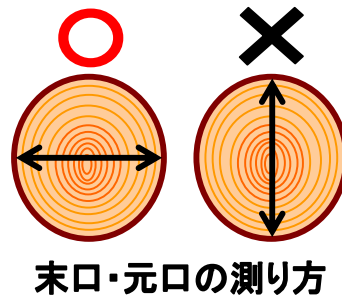
・ 長さとお本数

1.5mと1.0m、それぞれの規格別に
10本を一束にして下さい。

・ 末口・元口の大きさ

末口の直径が**25mm以上**でお願いします。
元口は**70mm未満**でお願いします。

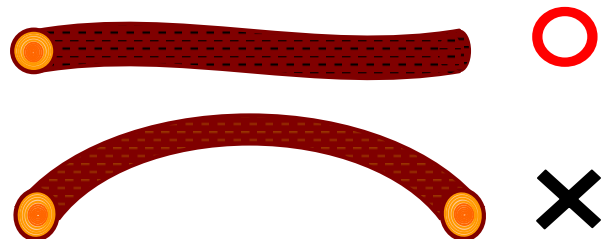
末口と元口の直径にご注意ください。



・ 曲がり

多少の曲がりは受け込みます。

弓のような曲がりやS形状は受け込み
できません。

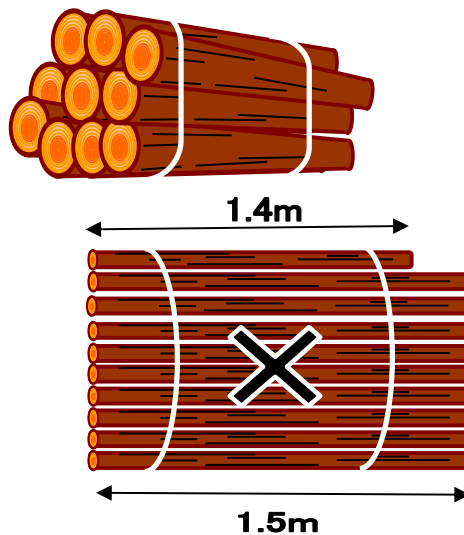


・ 束の作り方

元口・末口交互でもOKです。
必ず**2ヶ所締め**でお願いします。
針金では縛らないでください。
抜けないようにきつく縛って下さい。

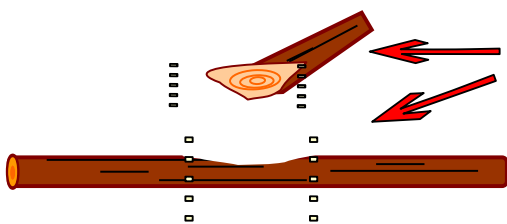
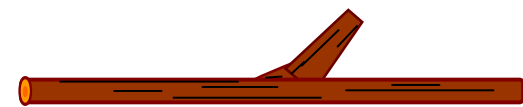
基本の長さは1.5mです。
1.5m以下のものがないようにして下さい。

1.0mの場合も同様に、1.0m以下のものを
入れないようにして下さい。

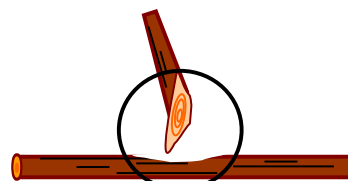


・ 枝の裂け部分

はぶけるのであれば、はぶいて下さい。



この部分は、出来れば
はぶいてください。



このような場合

カビ・くさり・虫食いは
受付対象外となります。