

# 木材市況

出荷者の皆さまには、日頃より大変お世話になり誠に有難うございます。

昨年度は木材市場の取扱い量が八万六千立米を上回る実績を達成することができ、これもひとえに皆さま方のご協力のお蔭と御礼申し上げます。

さて木材価格ですが、昨年度はスギは比較的安定しておりましたが、ヒノキが徐々に低下し、スギとヒノキの価格の差がほとんどないこともありました。今年度に入りましては、製品の動きも悪く、また梅雨の時期になり、価格が急激に低下しております。例年通り、梅雨明けまでは徐々に低下、その後徐々に回復していく値動きが予想されます。

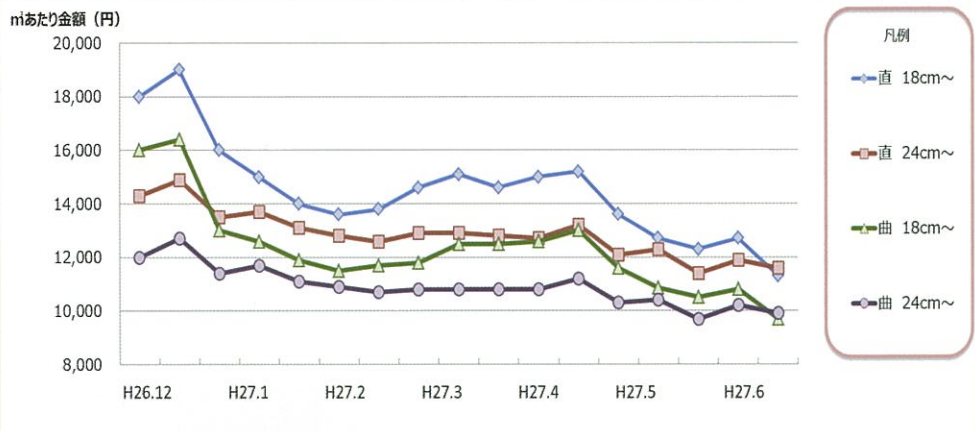
今後の出荷に関しましては、若干ではあります。市毎に価格が変化しますので造材の方法等、価格動向に注意しながら行って頂きますようお願い致します。

最後に木材を取り巻く情勢は依然として厳しい状況です。価格の面では大幅な期待は持てないものの、市売では元落ちなく全量販売となっております。

今後とも出材のほどよろしく申し上げます。

木材市場所長 成野

スギ 3m 木材市況（最近6ヶ月間の推移）



ヒノキ 3m 木材市況（最近6ヶ月間の推移）

