

木材市況

出荷者の皆様には多数出荷頂き誠に有難うございました。

昨年は消費税増税に伴う駆け込み需要が一段落し、木材価格も急落するのではないかと心配しておりましたが、7～8月にかけての天候不順により、出材が少なかったことや円安による外材価格の高騰等により、小幅な価格低下に留まったと思っております。

原木の荷動き状況ですが、杉は価格が比較的安定しており、荷動きも良好で市売り材は全て完売する状況でした。一方桧は、荷動きが悪く価格が徐々に低下し、物によっては杉と桧の価格差がほとんどないこともありました。

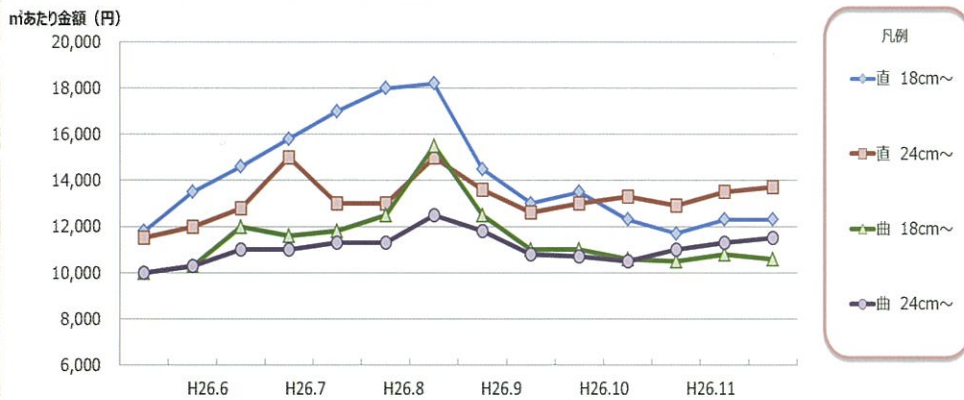
また、パレット、梱包用材の需要が多くなっており、低質材の価格が徐々に上がっています。一般建築用材は価格があまり上がらないため、低質材と一般材の価格差が次第に小さくなってきております。

今後の見通しは、杉は大幅な変化は無く、このまま推移していくと考えております。桧は、今後の状況にもよりますが、荷動きが悪く、価格もあまり期待が持てないのではないかと思っております。

最後になりましたが、今年も宜しくお願い申し上げます。

木材市場 中嶋

スギ 3m 木材市況（最近6ヶ月間の推移）



ヒノキ 3m 木材市況（最近6ヶ月間の推移）

