

木材市況(久万広域森林組合久万市場)

出荷者の皆様には日頃より大変お世話になり誠にありがとうございます。

昨年は当初より価格の低下が激しく、市場開設以来の過去最低価格が続いて皆様には大変厳しい状況で申し訳なく思っております。

しかし思っていたよりは早く回復に向かい、7月下旬より10月にかけてほぼ前年並みの水準になり、その後は価格も若干下降気みではありますが落ち着いております。

今後の相場の動きですが、原木価格はどうしても製材製品の荷動きや単価、原木入荷量

により需要と供給のバランスに左右されますが、少なくとも年度内は横ばい状態で推移するものと考えております。

冬場は天候が不安定で積雪の影響も考えられるため、伐採したい早めに出材して頂くよう宜しくお願い申し上げます。

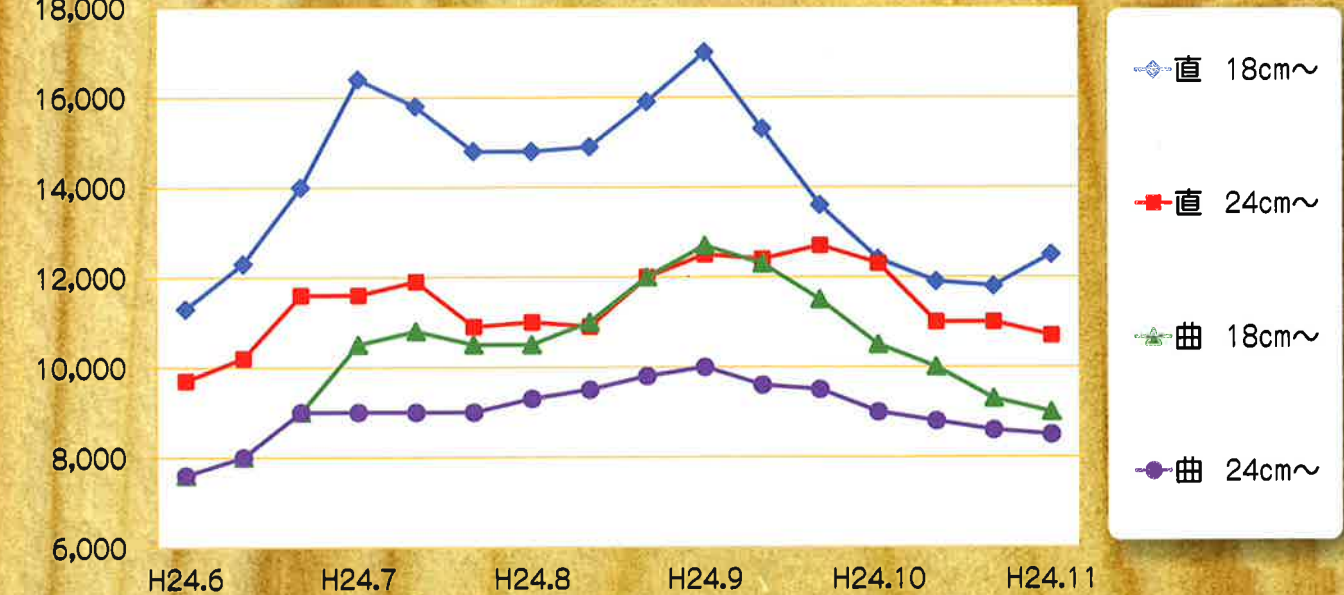
最後に今年も昨年同様出材のほどよろしく宜しくお願い申し上げます。 木材市場 中嶋



10月15日記念市の様子

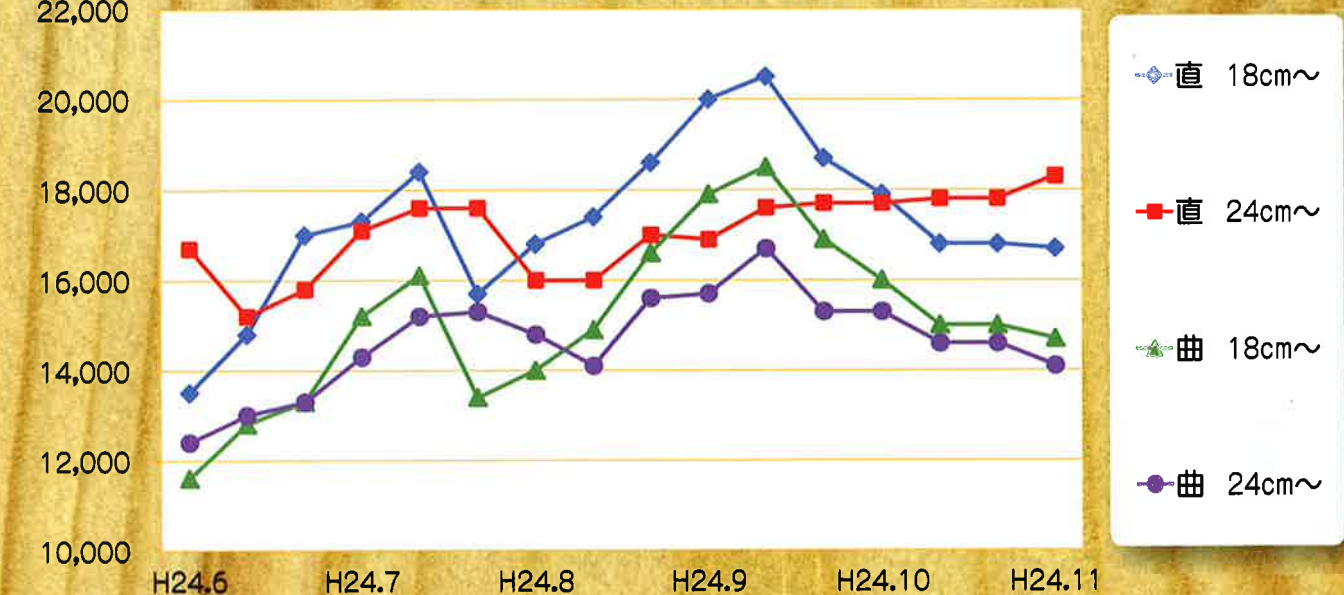
㎡あたり金額
18,000

スギ3m木材市況



㎡あたり金額
22,000

ヒノキ3m木材市況



市回数 872~887 (平成24年6月25日~平成24年11月26日)