

木材市況(久万広域森林組合久万市場)

林業家の皆様には日頃より大変お世話になり、誠にありがとうございます。

毎年この時期は虫害等の影響で価格低下となり、梅雨明け後しばらくすると徐々に価格も回復しておりましたが、今年は特に製品の動きが悪く原木単価も、今現在、市場始まって以来経験したことのないほど超低価格となっております。

また、今のところ回復の見込みがなく「今後もこの低価格の状態が長引くのでは。」と、市場と致しまして心配しております。

出荷者の皆様には、今後の価格動向に気をつけられまして、出荷計画をお願いする次第でございます。

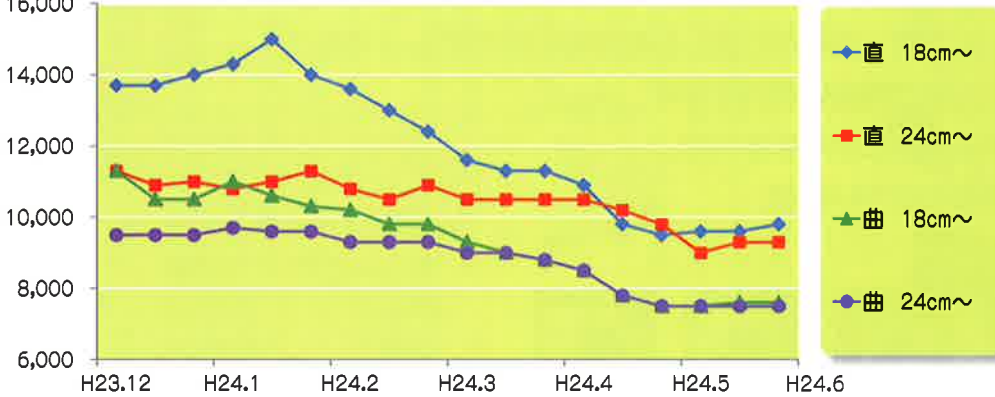


市売の様子

最後に、木材価格の低迷で皆様には大変厳しい状況が続いておりますが、市場と致しまして、原木販売にあらゆる努力を重ねて参りたいと思っておりますので、今後とも当市場への出材をよろしくお願い申し上げます。 市場所長 中嶋吉夫

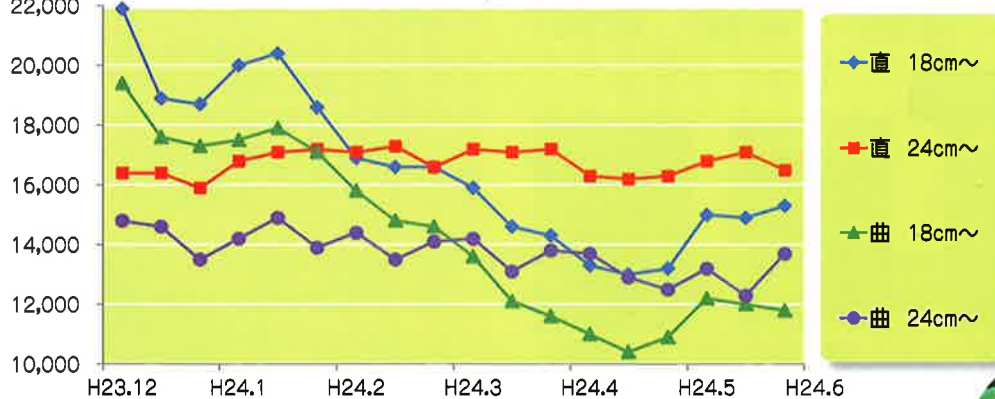
㎡あたり金額
16,000

スギ3m木材市況



㎡あたり金額
22,000

ヒノキ3m木材市況



市回数 854~871 (平成23年12月5日~平成24年6月14日)

遊びに来てね!!



平成24年10月20・21日 第42回林業まつり開催!!

15日は久万市場にて記念市を同時開催!!

時間がある時は教えるよ♪

原木乾しいたけ・お茶
林業資材などを販売



久万事業所にて
木材の展示即売



おまつり広場
での親子木工

製材品委託販売のお知らせ

樹種: スギ・ヒノキ
樹齢: 40年生以上
規格: 3m×10.5cm角
3m×12.0cm角

申込期限: 8月23日
申込先: 指導企画課21-1255
搬入期間: 9月1~15日
搬入先: 久万事業所(菅生)
21-2611