

令和元年8月27日

各枝出荷者様

上浮穴郡久万高原町久万 265-3
久万広域森林組合
TEL0892-50-0075
FAX0892-50-0081

ヒノキの枝の出荷依頼について

拝啓 時下ますますご清祥のこととお喜び申し上げます。

平素は格別のご高配を賜り、厚くお礼申し上げます。

さて、今年度も枝の受込を行うこととなりました。つきましては、下記の通りご案内させていただきます。

今年度もヒノキのみの受付ですが、是非出荷して頂きますようお願い申し上げます。

記

大きさ (径)	令和元年10月中頃以降に伐採したヒノキの枝 末口 25mm以上 ・ 元口 70mm未満	
買取 金額	長さ1.0m	10本 一束 440円 (税込)
	長さ1.5m	10本 一束 880円 (税込)
受込束数	制限なし(予定)	
受込期間	令和元年11月1日(金)～令和2年3月31日(火) (午前8時～午後5時)	
受込場所	※第2・第4土曜日、日曜・祝祭日、年末・年始は受け込み出来ません。 久万広域森林組合 本所 (TEL0892-50-0075)	
出荷時の 注意事項	・別紙参照 ・枝のみ(元木及び葉は取り除いて下さい。) ・腐り・虫食い・カビ・枯れたものは除いて下さい。 ・梱包は、2ヶ所締めで、荷崩れしないようにきつく梱包して下さい。 ・10本 一束を必ず確認し予め束数の確認をお願いします。 ・末口と元口の直径にお気を付け下さい。 ・ 出荷の際には、必ず事前にご連絡下さい。	
精算について	お支払には受込後2～3か月かかる場合がありますので予めご了承下さい。(ある程度の量が集まってからトラックで業者に輸送する為) お支払日が確定しましたら精算書にてご連絡いたします。	
規格の詳細・注意事項は別紙確認の上、出荷お願いします。 規格外の場合は受付できませんのでご了承ください。		

担当 森林プロジェクト課 購買 佐ヶ山

規格の詳細と注意事項

・ 樹種

今年度も**ヒノキのみ**になります。スギの受け込みはできません。

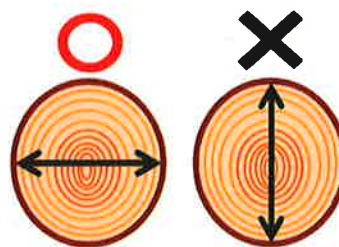
・ 長さとお本数

1.5mと1.0m、それぞれの規格別に
10本を一束にして下さい。

・ 末口・元口の大きさ

末口の直径が**25mm以上**をお願いします。
元口は**70mm未満**をお願いします。

末口と元口の直径にご注意ください。



末口・元口の測り方

・ 曲がり

多少の曲がりは受け込みます。

弓のような曲がりやS形状は受け込み
できません。

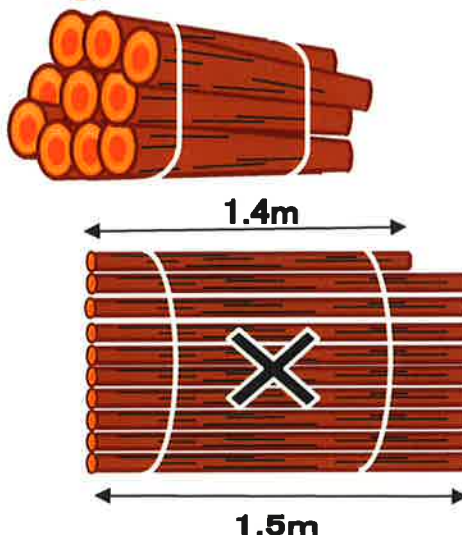


・ 束の作り方

元口・末口交互でもOKです。
必ず**2ヶ所締め**をお願いします。
針金では縛らないでください。
抜けないようにきつく縛って下さい。

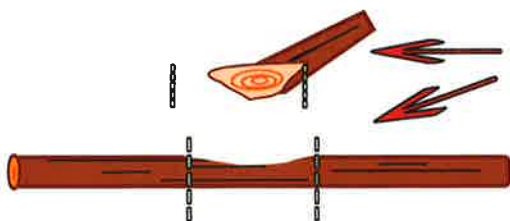
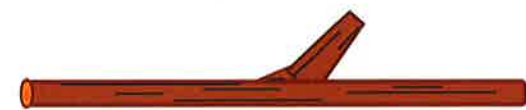
基本の長さは1.5mです。
1.5m以下のものがないようにして下さい。

1.0mの場合も同様に、1.0m以下のものを
入れないようにして下さい。



・ 枝の裂け部分

はぶけるのであれば、はぶいて下さい。



この部分は、出来れば
はぶいてください。



カビ・くさり・虫食いは
受付対象外とな
ります。