

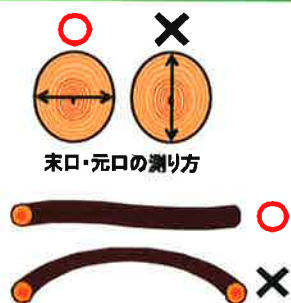
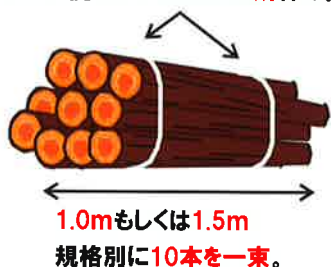
# ヒノキ枝 買い取ります！

毎年行っているヒノキ枝の受け込みを今年も行っています。  
規格の詳細と注意事項をお知らせします。皆様からの出荷をお待ちしております。

令和元年10月中頃以降に伐採したヒノキの枝

末口25mm以上・元口70mmまで  
10本を1束にして出荷して下さい

針金を使わずにひもで2ヶ所締め。



末口・元口の測り方

## ※注意事項

- 必ず、最短の直径が25mm以上必要です。
- 元口の大きさの制限は70mmです。
- 弓のような曲がりやS形状は受け込みできません。  
(多少の曲がりは受け込みます。)
- 枝のみ(元木及び葉は取り除いて下さい。)
- 腐り・虫食い・カビ・枯れたものは除いて下さい。
- 梱包は、2ヶ所締めで、荷崩れしないようにきつく梱包して下さい。
- 10本一束を必ず確認し、予め束数の確認をお願いします。

## 買取価格

長さ1.0m (10本一束) 440円 (税込)  
長さ1.5m (10本一束) 880円 (税込)

## 受込期間

令和1年11月1日～令和2年3月31日  
(午前8時～午後5時)

※第2・第4土曜日、日曜・祝祭日、  
年末・年始は受け込み出来ません。

## 受込場所

久万広域森林組合 本所  
森林プロジェクト課 購買係  
久万高原町久万265-3  
(TEL 0892-50-0075)

出荷の際には、必ず事前にご連絡下さい。

ご不明な点などございましたらお気軽にお問い合わせ下さい。



## お知らせ

今年役員改選の年となっております。(現役員任期満了・令和二年の総代会まで)  
新役員は第二十二回通常総代会で選任されます。

## あとがき

令和という時代が始まり祝賀ムードの中、各地では災害が発生し大きな被害も出ております。幸いにも久万高原町には、大きな災害は起こっておりませんが、明日は我が身と考えておくことの重要性を認識しております。

今年「子年」となり、新たな形に変化しようとする状態と言われています。組合としても、「新たな森林管理制度」等に対応する為、新たな方向を見定める大切な一年になるのではないかと感じております。また、近年は売り手市場であり、職員の確保に苦心していますが、今年も引き続き人材確保に力を入れ、しっかりと土台作りを行いたいと考えております。今年度も残り三ヶ月となりますが、昨年度に引き続き、黒字経営達成に向け役員一同、精一杯努力して参ります。  
今後出来る限りの情報を組合ホームページや組合だより等を通じて発信して参ります。ご意見や感想等ございましたら、当組合総務部までお寄せください。

総務部長 村上 智一