

## 木材市況 (久万市場)

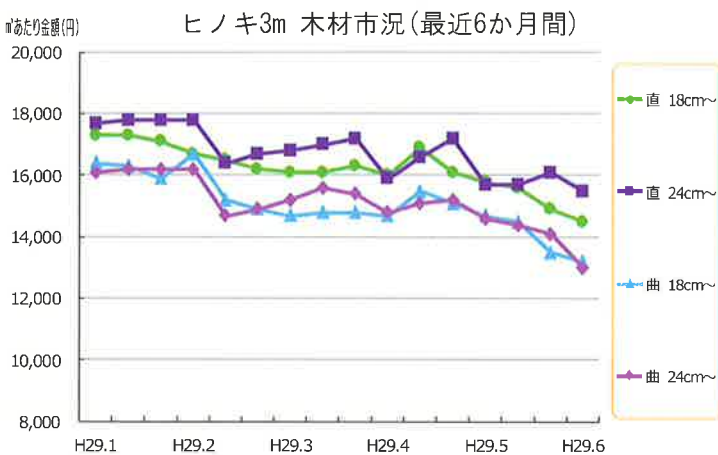
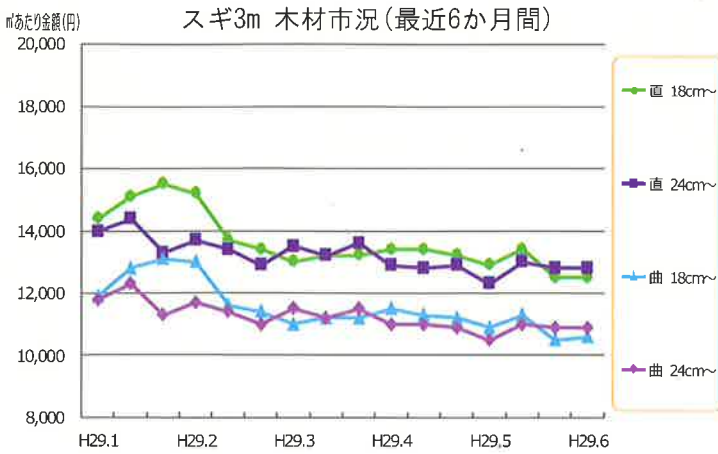
出荷者の皆様には、日頃より大変お世話になり誠にありがとうございます。

昨年は夏場にかけて天候不順が続きましたが、下半期は順調な入荷があり、80,000m<sup>3</sup>を取り扱うことができました。これもひとえに皆様のご協力のお陰とお礼申し上げます。

本年の原木の荷動きは、現在は虫害等の影響もあり入荷が少なく、また、価格の面でも、梅雨の時期を迎え低下しておりますが、梅雨明け以降は徐々に回復していくと思われまます。今は杉の16cm上は3mの需要がある為、3m造材が良く、また、大径木は4m以上、桧の16cm以上は4m造材をお願いします。市況を見ながらの造材をお願いします。

最後に誠に勝手ながら、5月31日をもって宿直を廃止させていただきます。詳細は下記の通りとなっております。皆様には大変ご迷惑をおかけ致しますが今後ともよろしくお願い致します。

久万市場所長 成野



## 市場からの重要なお知らせ

久万市場の宿直を平成29年5月31日をもって廃止することとなりました。

出荷者の皆様には大変ご迷惑をおかけいたしますが、何卒ご了承くださいますようお願い申し上げます。



▲市場出入口にゲートを設けています。  
右記の時間以外はチェーンをかけています。

### 平成29年6月1日からの荷受・積込時間

平日

午前7時30分～午後7時(夏場)

午前7時30分～午後6時(冬場)

休日

午前8時～午後5時

※時間外の入荷の際は、事前に連絡いただきますようお願い致します。できる限り対応致します。

お問い合わせ先

久万高原町露峰乙2172番地  
久万広域森林組合 久万市場  
電話:0892-21-2613

